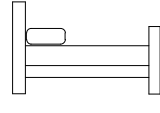

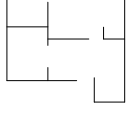



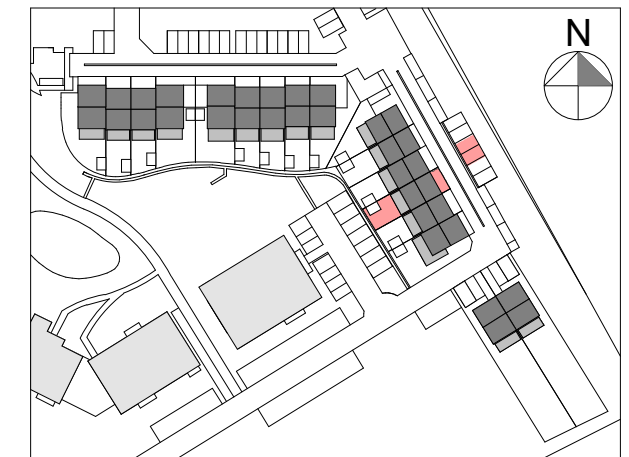
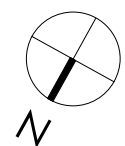
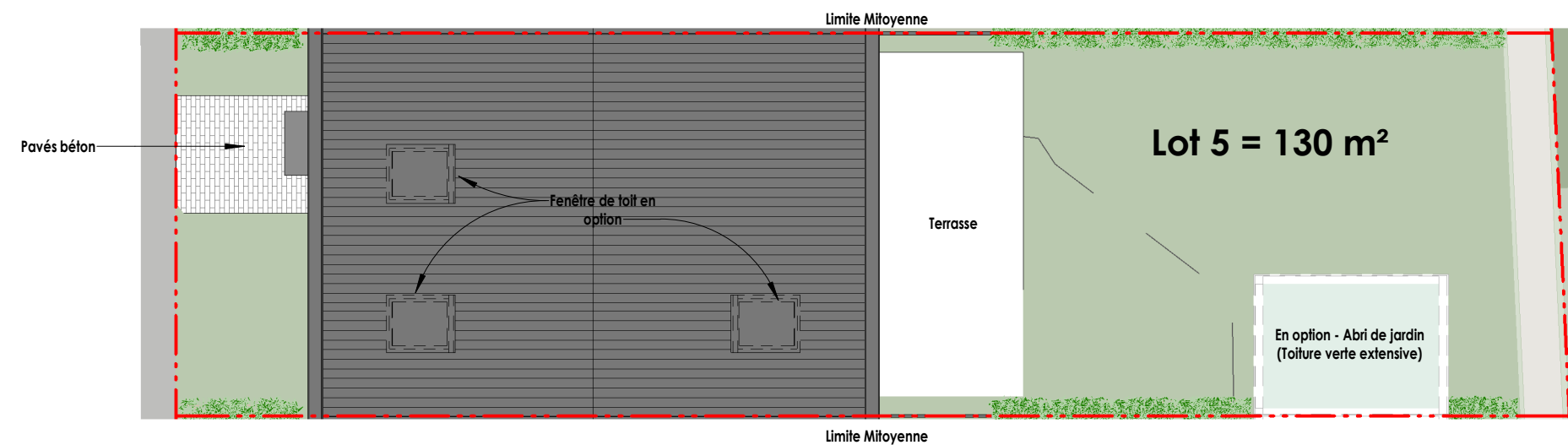


Maison - Lot 5		
IMPLANTATION		
 3	 1	 102.0 m <sup>2</sup>
 130 m <sup>2</sup>	 35.5 m <sup>2</sup>	 2



MARBEHAN - SITE DIT LAMBIOTTE.  
Rue des Anglières et Rue des Tilleuls –  
6724 - MARBEHAN



ECH: 1 : 100

MIS A JOUR LE :  
POUR ACCORD :  
DATE : 19.09.2024

SIGNATURE : XIA CHEN, ARCHITECTE POUR SIA

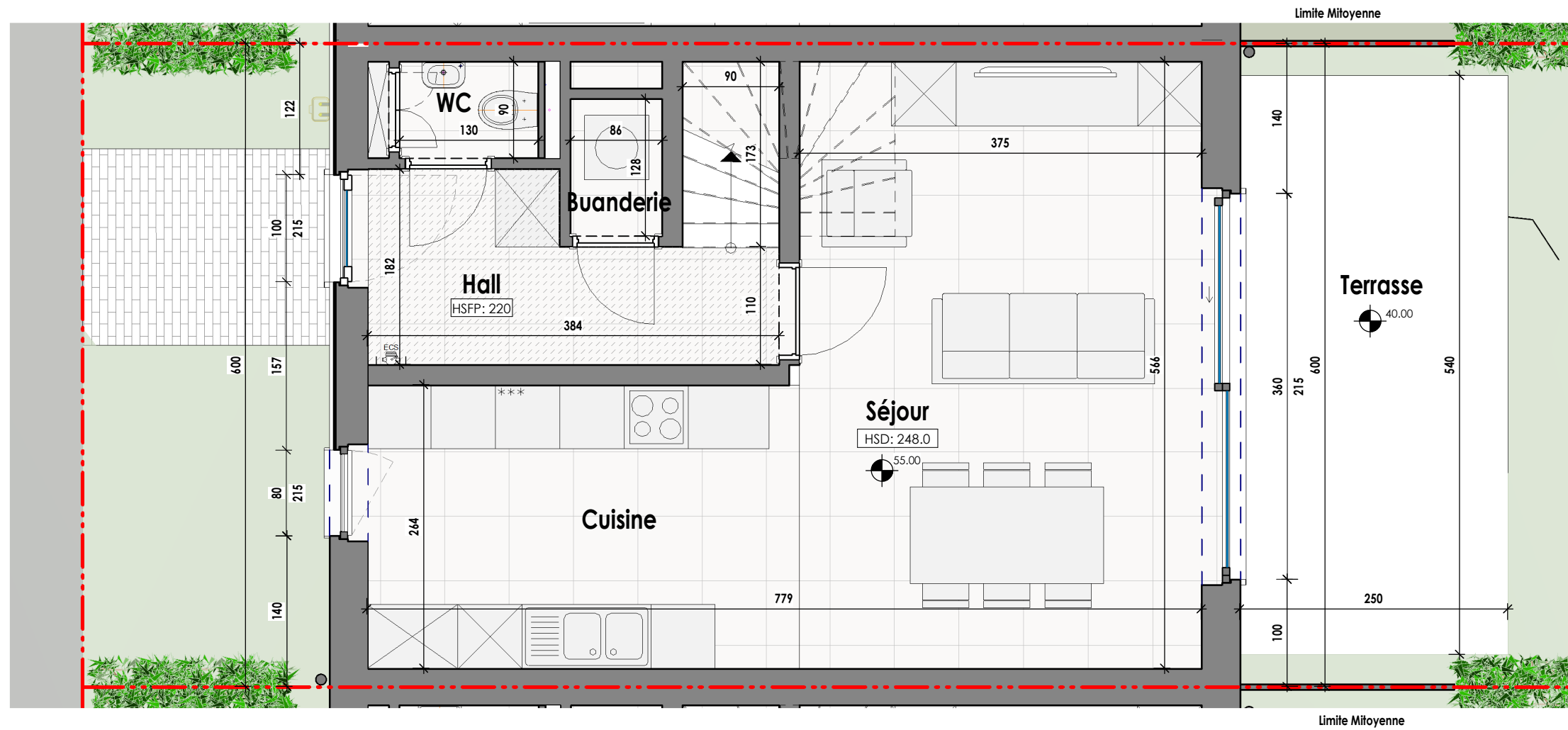
**SIA**  
architects

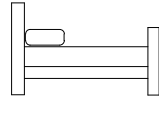

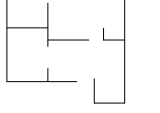





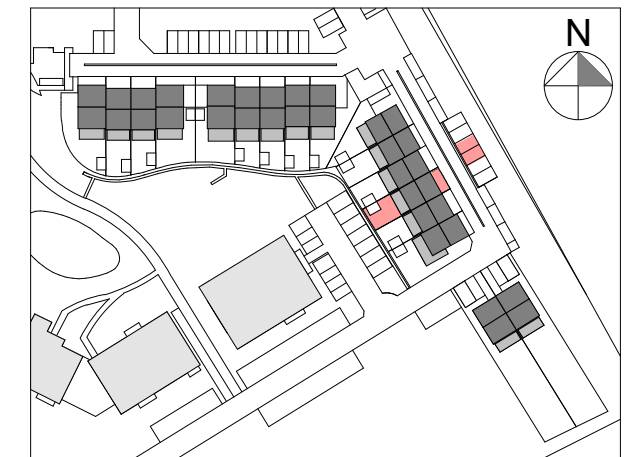
**LUXIS-M s.a. (groupe Equilis)**

Drève Richelle 161-D, Bte 19  
1410 Waterloo  
02 897 52 65 - info.belgium@equilis.net

- Document à titre d'information et non contractuel.
- Mobilier, Machine à laver (ML) et Sèche-linge (SL) non fournis.
- Les dimensions des cuisines et de leurs équipements sont données à titre d'information. Se référer aux plans contractuels des cuisines.
- Des faux-plafonds complémentaires pourront être placés à certains endroits pour des raisons techniques.
- Dimensions (distances entre mur avant plafonnage) données à titre indicatif.
- Calcul de surface des combles pris à une hauteur sous plafond de 1,5m.



Maison - Lot 5		
REZ-DE-CHAUSSEE		
 3	 1	 102.0 m <sup>2</sup>
 130 m <sup>2</sup>	 35.5 m <sup>2</sup>	 2



MARBEHAN - SITE DIT LAMBIOTTE.  
Rue des Anglières et Rue des Tilleuls –  
6724 - MARBEHAN

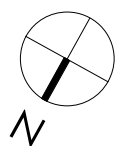


**LUXIS-M s.a. (groupe Equilis)**

Drève Richelle 161-D, Bte 19  
1410 Waterloo

02 897 52 65 - info.belgium@equilis.net

- Document à titre d'information et non contractuel.
- Mobilier, Machine à laver (ML) et Sèche-linge (SL) non fournis.
- Les dimensions des cuisines et de leurs équipements sont données à titre d'information. Se référer aux plans contractuels des cuisines.
- Des faux-plafonds complémentaires pourront être placés à certains endroits pour des raisons techniques.
- Dimensions (distances entre mur avant plafonnage) données à titre indicatif.
- Calcul de surface des combles pris à une hauteur sous plafond de 1,5m.

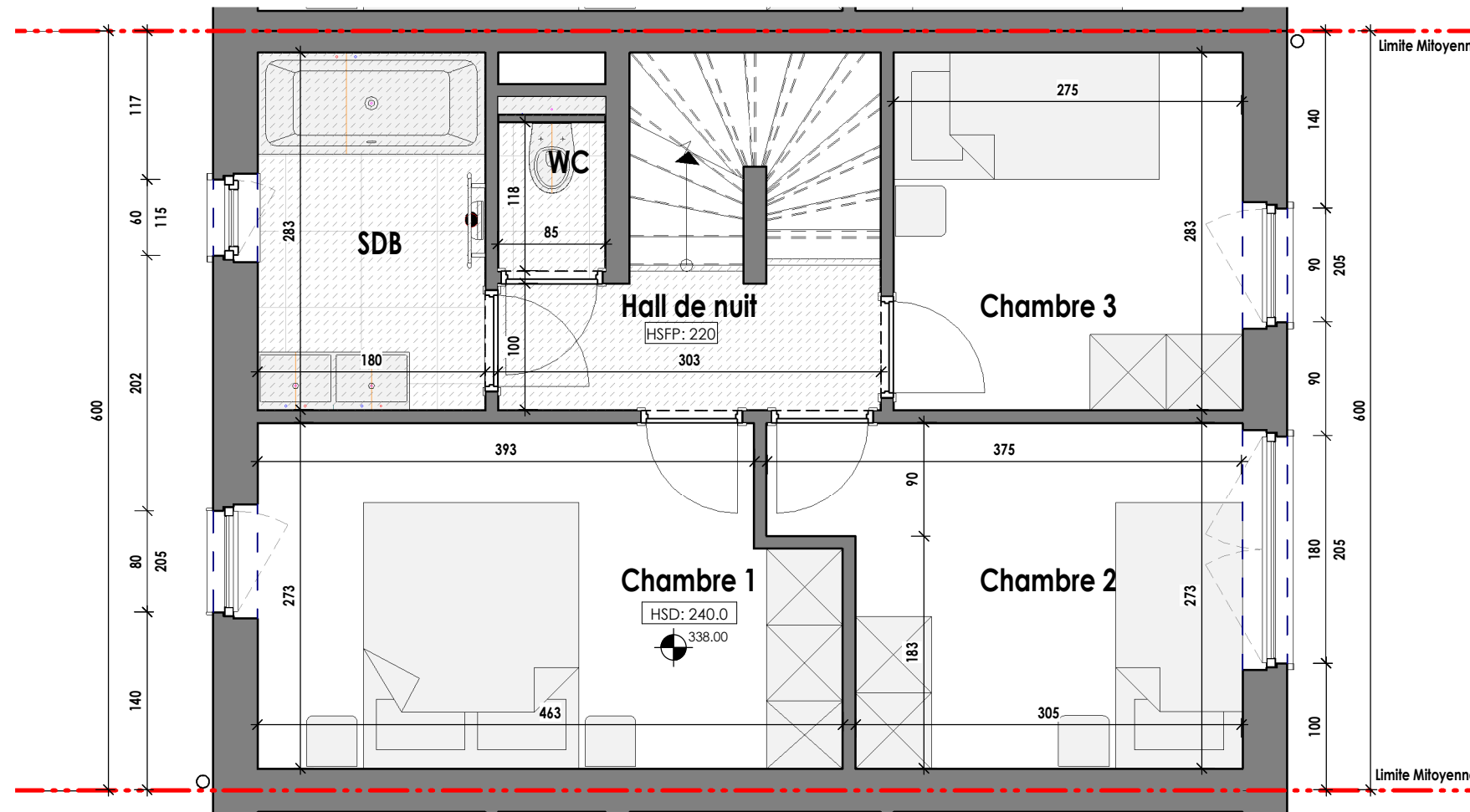


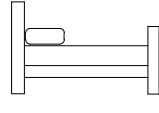

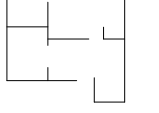



ECH: 1 : 50

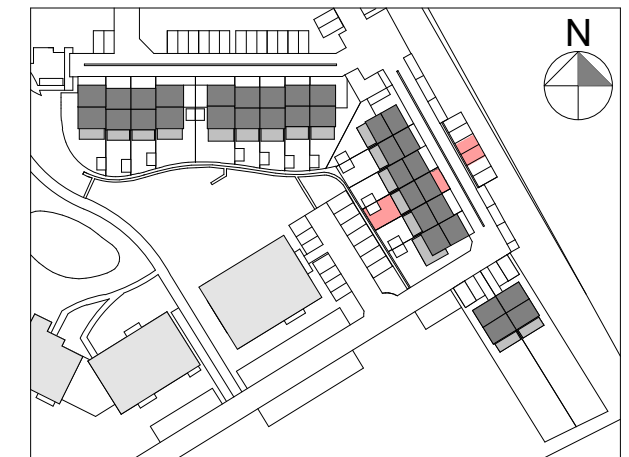
MIS A JOUR LE :  
POUR ACCORD :  
DATE : 19.09.2024

SIGNATURE : XIA CHEN, ARCHITECTE POUR SIA

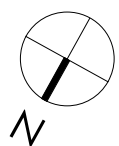
**SIA**  
architects



Maison - Lot 5		
ETAGE 1		
 3	 1	 102.0 m <sup>2</sup>
 130 m <sup>2</sup>	 35.5 m <sup>2</sup>	 2



MARBEHAN - SITE DIT LAMBIOTTE.  
Rue des Anglières et Rue des Tilleuls –  
6724 - MARBEHAN



ECH: 1 : 50

MIS A JOUR LE :  
POUR ACCORD :  
DATE : 19.09.2024

SIGNATURE : XIA CHEN, ARCHITECTE POUR SIA

**SIA**  
architects

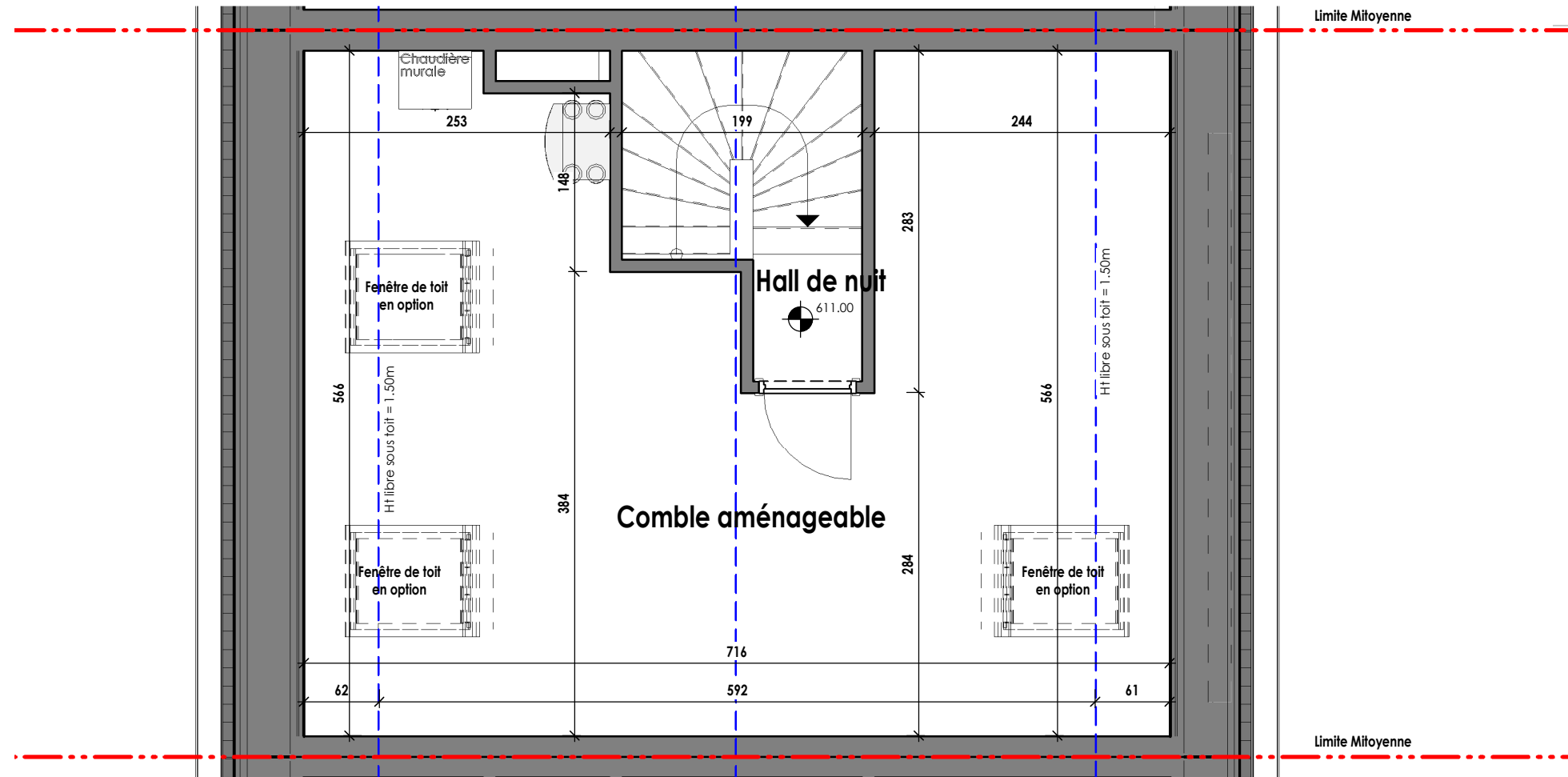
 **EQUILIS**

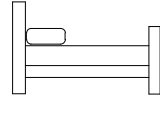

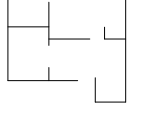



**LUXIS-M s.a. (groupe Equilis)**

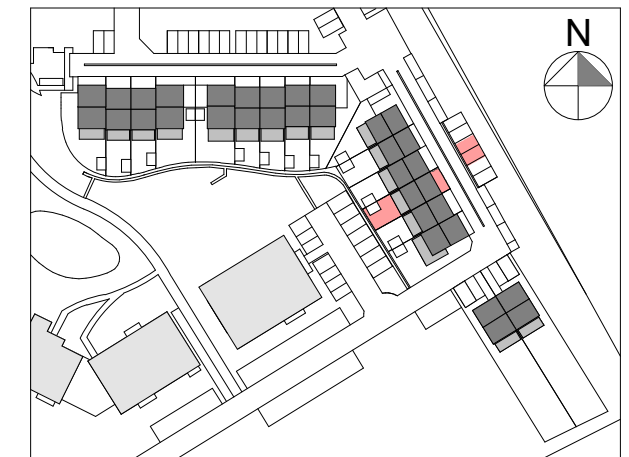
Drève Richelle 161-D, Bte 19  
1410 Waterloo

02 897 52 65 - info.belgium@equilis.net

- Document à titre d'information et non contractuel.
- Mobilier, Machine à laver (ML) et Sèche-linge (SL) non fournis.
- Les dimensions des cuisines et de leurs équipements sont données à titre d'information. Se référer aux plans contractuels des cuisines.
- Des faux-plafonds complémentaires pourront être placés à certains endroits pour des raisons techniques.
- Dimensions (distances entre mur avant plafonnage) données à titre indicatif.
- Calcul de surface des combles pris à une hauteur sous plafond de 1,5m.



Maison - Lot 5		
COMBLE		
 3	 1	 102.0 m <sup>2</sup>
 130 m <sup>2</sup>	 35.5 m <sup>2</sup>	 2



MARBEHAN - SITE DIT LAMBIOTTE.  
Rue des Anglières et Rue des Tilleuls –  
6724 - MARBEHAN

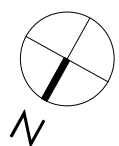


**LUXIS-M s.a. (groupe Equilis)**

Drève Richelle 161-D, Bte 19  
1410 Waterloo

02 897 52 65 - info.belgium@equilis.net

- Document à titre d'information et non contractuel.
- Mobilier, Machine à laver (ML) et Sèche-linge (SL) non fournis.
- Les dimensions des cuisines et de leurs équipements sont données à titre d'information. Se référer aux plans contractuels des cuisines.
- Des faux-plafonds complémentaires pourront être placés à certains endroits pour des raisons techniques.
- Dimensions (distances entre mur avant plafonnage) données à titre indicatif.
- Calcul de surface des combles pris à une hauteur sous plafond de 1,5m.



ECH: 1 : 50

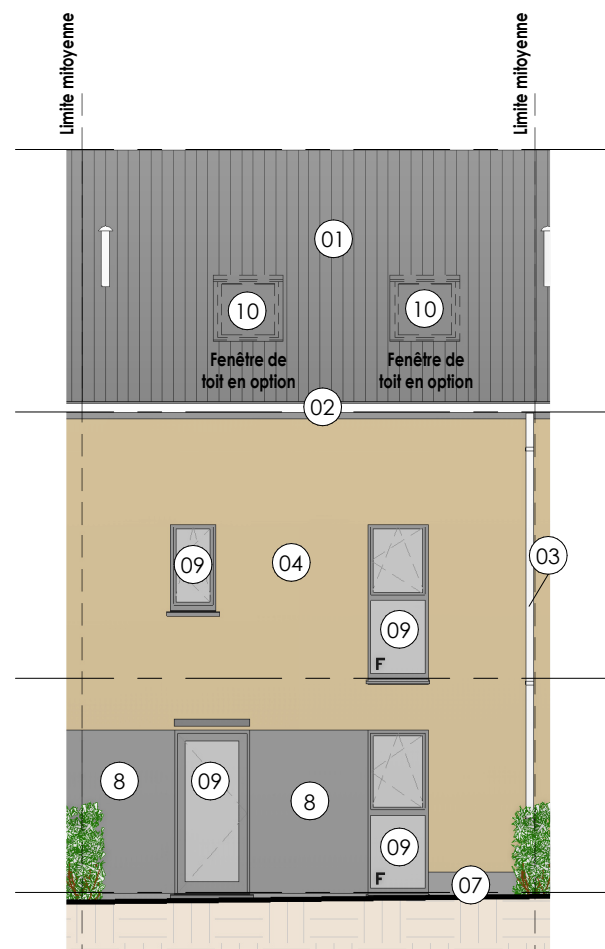
MIS A JOUR LE :  
POUR ACCORD :  
DATE : 19.09.2024

SIGNATURE : XIA CHEN, ARCHITECTE POUR SIA

**SIA**  
architects



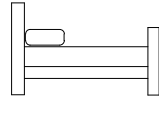

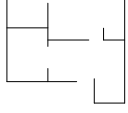



1 | Façade Arrière Lot 5

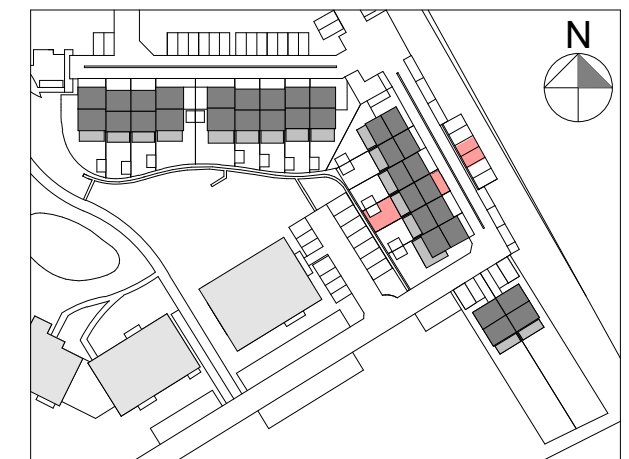


2 | Façade Avant Lot 5

### LEGENDE

- 01 Toiture en ardoises artificielles.
- 02 Chéneau en zinc naturel.
- 03 Descente d'eau pluviale en zinc naturel.
- 04 Crépis ton brun chaud foncé plaette Lorraine
- 05 Crépis ton gris chaud foncé plaette Lorraine
- 06 Bardage de façade en bois naturel.
- 07 Soubassement en béton ton gris
- 08 Bardage en acier ton gris anthracite
- 09 Menuiserie extérieur ton gris anthracite
- 10 Fenêtre de toit (en option)
- 11 Cadre en acier laqué ton gris anthracite
- 12 Planche de rive en bois ton gris anthracite
- 13 Bardage carport en acier laqué ton gris anthracite
- 14 Bardage carport en bois naturel.
- 15 Brise Vue - Palissade composite RAL 7021

Maison - Lot 5		
ELEVATIONS		
 3	 1	 102.0 m <sup>2</sup>
 130 m <sup>2</sup>	 35.5 m <sup>2</sup>	 2



MARBEHAN - SITE DIT LAMBIOTTE.  
Rue des Anglières et Rue des Tilleuls –  
6724 - MARBEHAN



**LUXIS-M s.a. (groupe Equilis)**

Drève Richelle 161-D, Bte 19  
1410 Waterloo  
02 897 52 65 - info.belgium@equilis.net

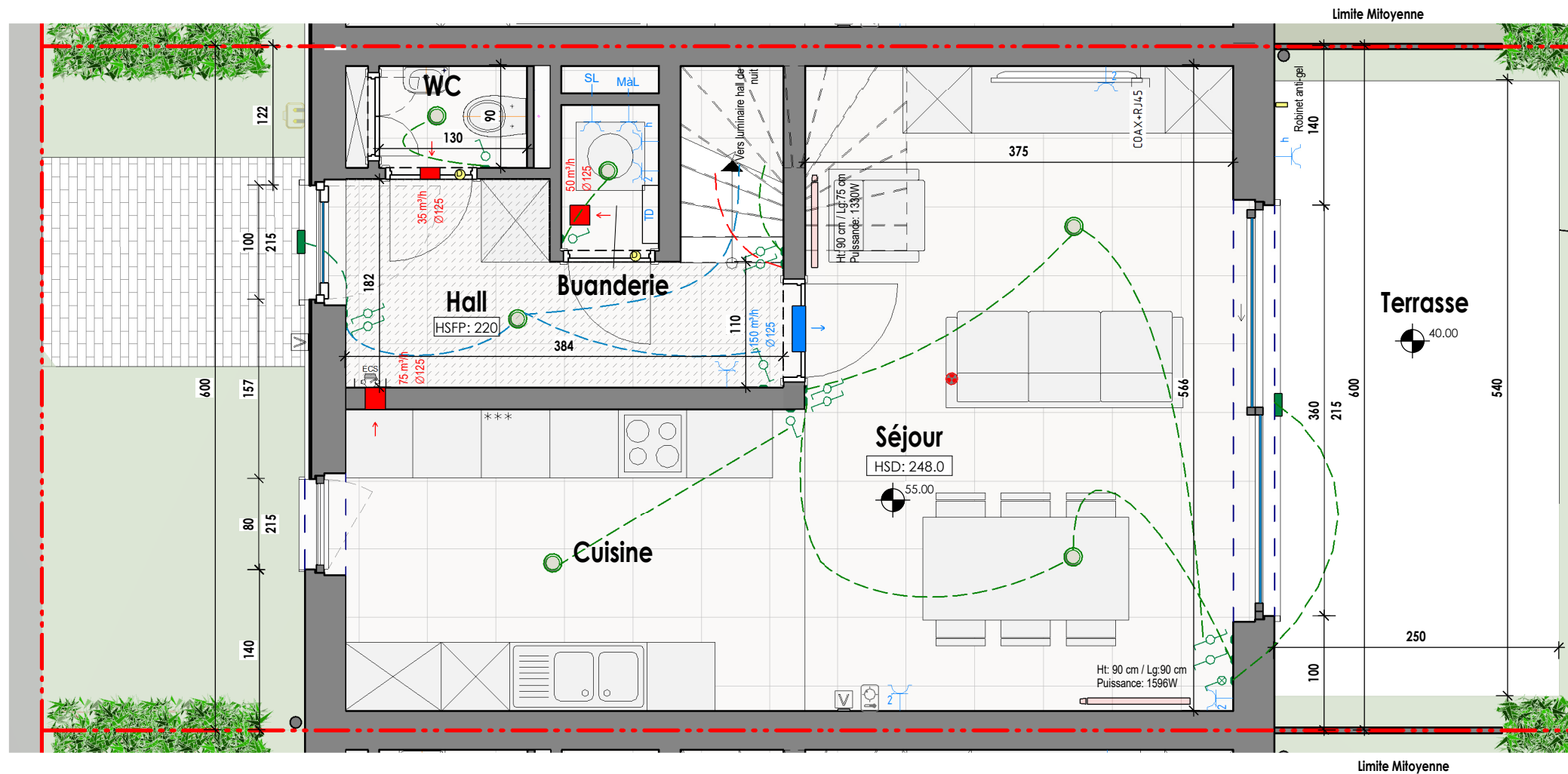
ECH: 1 : 100

MIS A JOUR LE :  
POUR ACCORD :  
DATE : 19.09.2024

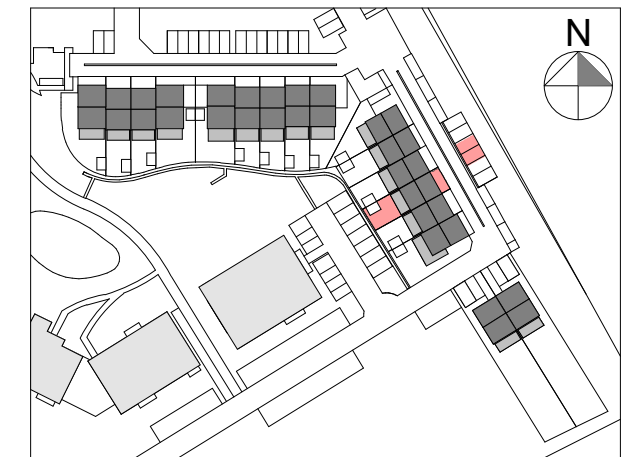
SIGNATURE : XIA CHEN, ARCHITECTE POUR SIA

**SIA**  
architects

- Document à titre d'information et non contractuel.
- Mobilier, Machine à laver (ML) et Sèche-linge (SL) non fournis.
- Les dimensions des cuisines et de leurs équipements sont donnés à titre d'information. Se référer aux plans contractuels des cuisines.
- Des faux-plafonds complémentaires pourront être placés à certains endroits pour des raisons techniques.
- Dimensions (distances entre mur avant plafonnage) données à titre indicatif.
- Calcul de surface des combles pris à une hauteur sous plafond de 1,5m.



Maison - Lot 5		
REZ-DE-CHAUSSEE		
3	1	102.0 m <sup>2</sup>
130 m <sup>2</sup>	35.5 m <sup>2</sup>	2



MARBEHAN - SITE DIT LAMBIOTTE.  
Rue des Anglières et Rue des Tilleuls –  
6724 - MARBEHAN

### Electricité générale

Tableau divisionnaire	Prise de courant simple	Point lumineux en applique murale
Interrupteur 1 direction	Prise de courant double	Détecteur de fumée
Interrupteur à témoin lumineux	Prise de courant hermétique	Radiateur
Interrupteur 2 directions	Prise combinée COAX + RJ45	Sèche serviette
Vidéoparlophone	Luminaire type EX2	
Thermostat d'ambiance	Point lumineux	

### Ventilation

Extraction
Pulsion
Thermostat d'ambiance
Décalonage de porte (2 cm sous la porte)

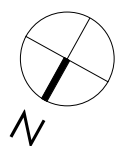
### Hauteur des prises, interrupteurs

Prise: 30cm  
Prise en tête de lit: 80cm  
Prise meuble de salle de bains: 80cm

Interrupteur: 110cm  
Interrupteur en tête de lit: 80cm  
Interrupteur meuble de salle de bain: 80cm

Thermostat: 150cm  
Sonnette: 150cm

Les dimensions des radiateurs est susceptible d'être modifiée.



ECH: 1 : 50

MIS A JOUR LE :  
POUR ACCORD :  
DATE : 19.09.2024

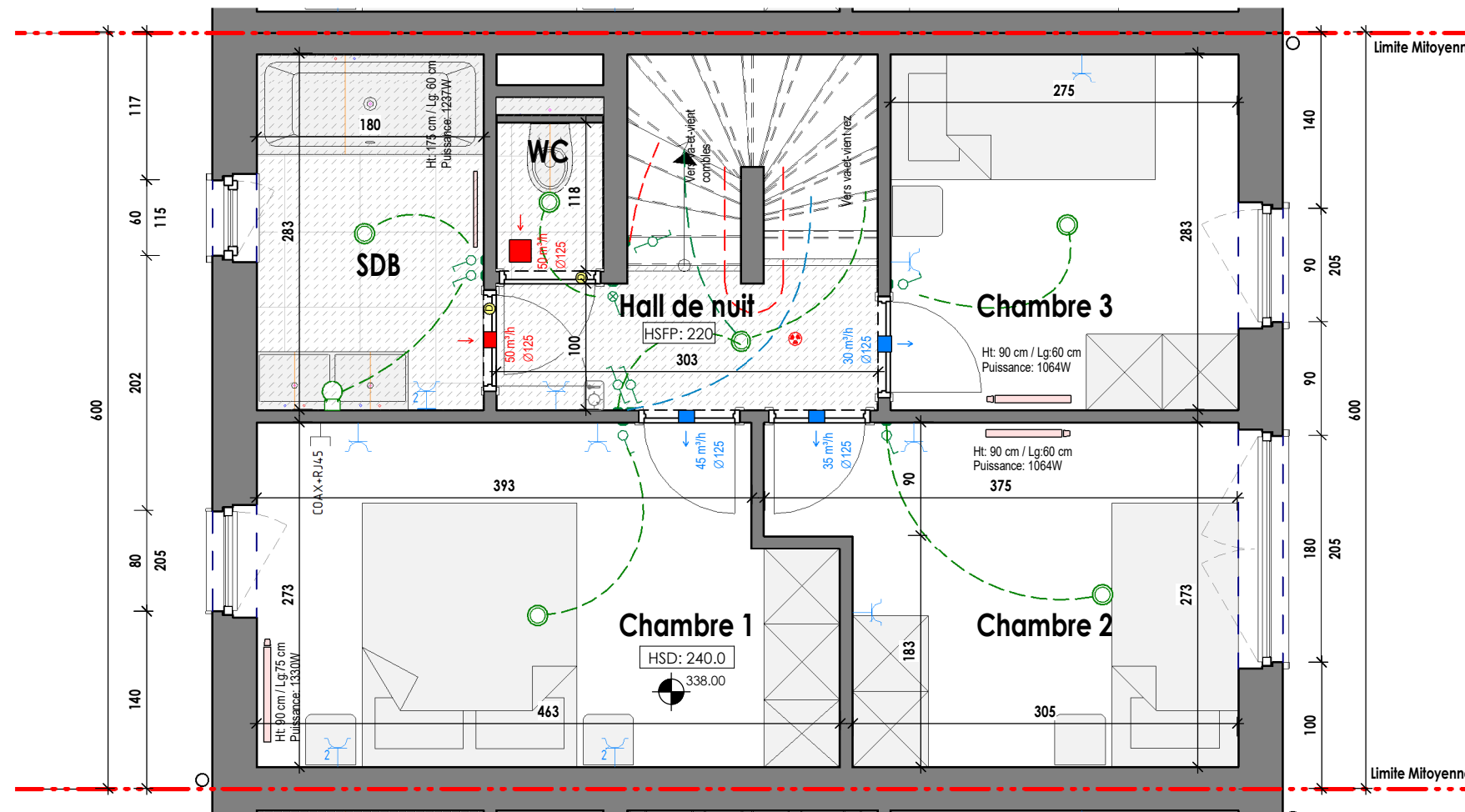
SIGNATURE : XIA CHEN, ARCHITECTE POUR SIA

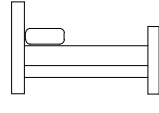

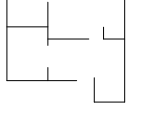



**SIA**  
architects

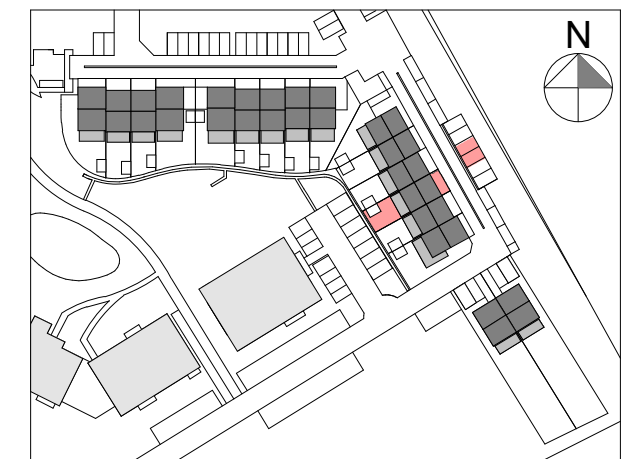
- Document à titre d'information et non contractuel.
- Mobilier, Machine à laver (ML) et Sèche-linge (SL) non fournis.
- Les dimensions des cuisines et de leurs équipements sont données à titre d'information. Se référer aux plans contractuels des cuisines.
- Des faux-plafonds complémentaires pourront être placés à certains endroits pour des raisons techniques.
- Dimensions (distances entre mur avant plafonnage) données à titre indicatif.
- Calcul de surface des combles pris à une hauteur sous plafond de 1,5m.

**LUXIS-M s.a. (groupe Equilis)**

Drève Richelle 161-D, Bte 19  
1410 Waterloo  
02 897 52 65 - info.belgium@equilis.net











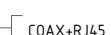







Maison - Lot 5		
ETAGE 1		
 3	 1	 102.0 m <sup>2</sup>
 130 m <sup>2</sup>	 35.5 m <sup>2</sup>	 2


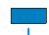




MARBEHAN - SITE DIT LAMBIOTTE.  
Rue des Anglières et Rue des Tilleuls –  
6724 - MARBEHAN

### Electricité générale

 Tableau divisionnaire	 Prise de courant simple	 Point lumineux en applique murale
 Interrupteur 1 direction	 Prise de courant double	 Détecteur de fumée
 Interrupteur à témoin lumineux	 Prise de courant hermétique	 Radiateur
 Interrupteur 2 directions	 Prise combinée COAX + RJ45	 Sèche serviette
 Vidéoparlophone	 Luminaire type EX2	
 Thermostat d'ambiance	 Point lumineux	

### Ventilation

 Extraction
 Pulsion
 Thermostat d'ambiance
 Détalonage de porte (2 cm sous la porte)

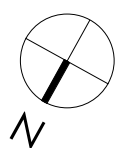
### Hauteur des prises, interrupteurs

Prise: 30cm  
Prise en tête de lit: 80cm  
Prise meuble de salle de bains: 80cm

Interrupteur: 110cm  
Interrupteur en tête de lit: 80cm  
Interrupteur meuble de salle de bain: 80cm

Thermostat: 150cm  
Sonnnette: 150cm

Les dimensions des radiateurs est susceptible d'être modifiée.



ECH: 1 : 50

MIS A JOUR LE :  
POUR ACCORD :  
DATE : 19.09.2024

SIGNATURE : XIA CHEN, ARCHITECTE POUR SIA

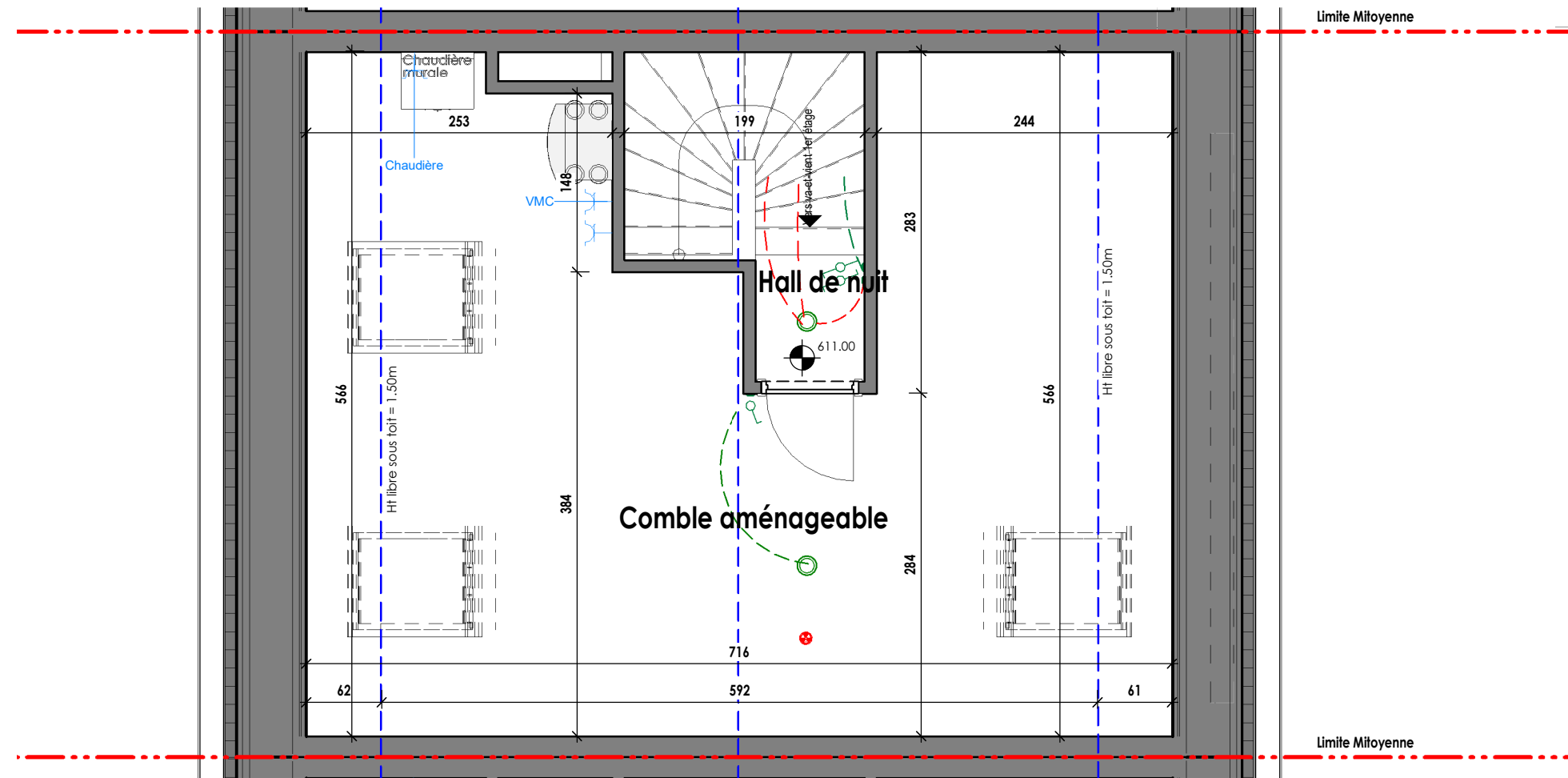
**SIA**  
architects

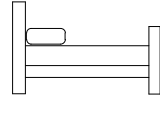

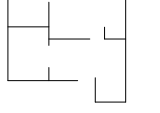



- Document à titre d'information et non contractuel.
- Mobilier, Machine à laver (ML) et Sèche-linge (SL) non fournis.
- Les dimensions des cuisines et de leurs équipements sont données à titre d'information. Se référer aux plans contractuels des cuisines.
- Des faux-plafonds complémentaires pourront être placés à certains endroits pour des raisons techniques.
- Dimensions (distances entre mur avant plafonnage) données à titre indicatif.
- Calcul de surface des combles pris à une hauteur sous plafond de 1,5m.

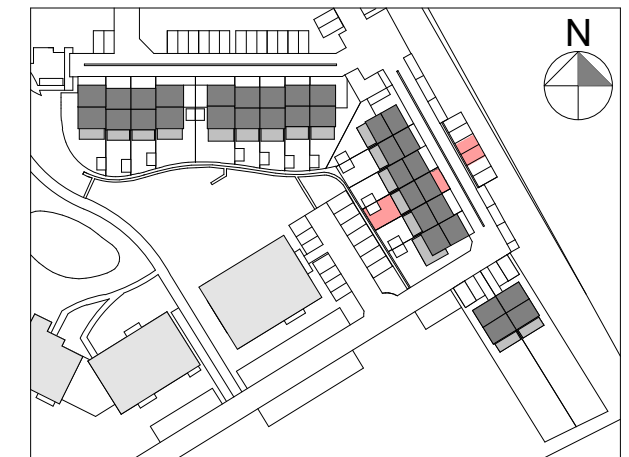
**LUXIS-M s.a. (groupe Equilis)**

Drève Richelle 161-D, Bte 19  
1410 Waterloo

02 897 52 65 - info.belgium@equilis.net



















Maison - Lot 5		
COMBLE		
 3	 1	 102.0 m <sup>2</sup>
 130 m <sup>2</sup>	 35.5 m <sup>2</sup>	 2







MARBEHAN - SITE DIT LAMBIOTTE.  
Rue des Anglières et Rue des Tilleuls –  
6724 - MARBEHAN

## Electricité générale

 Tableau divisionnaire	 Prise de courant simple	 Point lumineux en applique murale
 Interrupteur 1 direction	 Prise de courant double	 Détecteur de fumée
 Interrupteur à témoin lumineux	 Prise de courant hermétique	 Radiateur
 Interrupteur 2 directions	 Prise combinée COAX + RJ45	 Sèche serviette
 Vidéoparlophone	 Luminaire type EX2	
 Thermostat d'ambiance	 Point lumineux	

## Ventilation

 Extraction
 Pulsion
 Thermostat d'ambiance
 Détalonnage de porte (2 cm sous la porte)

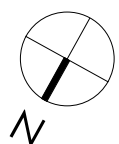
## Hauteur des prises, interrupteurs

Prise: 30cm  
Prise en tête de lit: 80cm  
Prise meuble de salle de bains: 80cm

Interrupteur: 110cm  
Interrupteur en tête de lit: 80cm  
Interrupteur meuble de salle de bain: 80cm

Thermostat: 150cm  
Sonnette: 150cm

Les dimensions des radiateurs est susceptible d'être modifiée.



ECH: 1 : 50

MIS A JOUR LE :  
POUR ACCORD :  
DATE : 19.09.2024

SIGNATURE : XIA CHEN, ARCHITECTE POUR SIA

**SIA**  
architects

- Document à titre d'information et non contractuel.
- Mobilier, Machine à laver (ML) et Sèche-linge (SL) non fournis.
- Les dimensions des cuisines et de leurs équipements sont données à titre d'information. Se référer aux plans contractuels des cuisines.
- Des faux-plafonds complémentaires pourront être placés à certains endroits pour des raisons techniques.
- Dimensions (distances entre mur avant plafonnage) données à titre indicatif.
- Calcul de surface des combles pris à une hauteur sous plafond de 1,5m.

**LUXIS-M s.a. (groupe Equilis)**

Drève Richelle 161-D, Bte 19  
1410 Waterloo  
02 897 52 65 - info.belgium@equilis.net